



NOUVELLES MOBILITÉS

Enjeux et perspectives

NOUVELLES MOBILITÉS

Enjeux et perspectives

Un livre blanc du groupe ATM





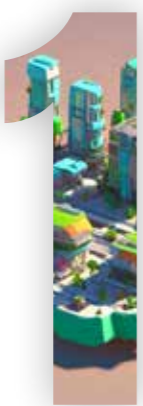
DÉFINITION

Les nouvelles mobilités : redéfinir les mobilités pour un monde en mouvement

Dans un monde en constante évolution, les nouvelles mobilités ont émergé comme une réponse aux défis du développement urbain, de la pollution et de la multiplication des déplacements. Les modes de transport traditionnels cèdent la place à une diversité d'options qui façonnent la manière dont nous nous déplaçons au quotidien. Vélos, EDPM (Engins de Déplacement Personnel Motorisés) et trottinettes électriques sont au cœur de cette révolution, définissant un paysage de déplacement plus durable et plus flexible que jamais.

LES NOUVELLES MOBILITÉS : UNE PALETTE DIVERSIFIÉE

Les nouvelles mobilités regroupent un éventail de modes de transport innovants qui redéfinissent la manière dont nous nous déplaçons. Ces options offrent des alternatives aux modes traditionnels, tout en répondant aux besoins de rapidité, d'efficacité et de durabilité. Parmi les principales nouvelles mobilités, nous trouvons :



LES VÉLOS

Symboles intemporels de déplacement durable, les vélos connaissent une renaissance grâce à des technologies avancées telles que les vélos électriques. Ils offrent une solution écologique pour les déplacements en milieu urbain, favorisant la réduction des émissions de carbone et la promotion de modes de vie actifs.



LES EDPM

Les Engins de Déplacement Personnel Motorisés, tels que les hoverboards, les gyroroues et les monoroues électriques, apportent une dimension ludique et efficace aux déplacements courts. Ils combinent le faible encombrement avec la facilité d'utilisation, permettant aux utilisateurs d'éviter les embouteillages et d'atteindre rapidement leur destination.



LES TROTTINETTES ÉLECTRIQUES

Dans la famille des EDPM on trouve également les trottinettes électriques. Ces dernières années elles ont transformé la manière dont les gens circulent en ville. Avec leur design pliable et leur facilité d'utilisation, elles sont devenues une option populaire pour les trajets de courte distance, réduisant ainsi la congestion et la dépendance aux véhicules motorisés.

DÉFIS & OPPORTUNITÉS DE L'ASSURANCE

Alors que les nouvelles mobilités offrent de nombreux avantages, elles présentent également de nouveaux défis en matière de sécurité et d'assurance. Les utilisateurs de ces modes de transport peuvent être exposés à des risques tels que les accidents de la route, les collisions et les vols. C'est là que les solutions d'assurance spécifiques aux nouvelles mobilités entrent en jeu :

ASSURANCE RESPONSABILITÉ CIVILE

Les assurances responsabilité civile sont essentielles pour couvrir les dommages matériels et corporels causés aux tiers en cas d'accident. Pour les utilisateurs de trottinettes électriques, de vélos électriques et d'autres EDPM, cette assurance garantit qu'ils sont protégés en cas de dommages involontaires infligés à autrui.

ASSURANCE VOL

En raison de leur taille compacte, les nouvelles mobilités sont vulnérables au vol. Les assurances vol spécifiques couvrent la perte ou le vol de ces engins, permettant aux propriétaires de se déplacer en toute tranquillité.

ASSURANCE INDIVIDUELLE CONDUCTEUR

Pour une protection accrue, les assurances individuelles conducteur couvrent les frais médicaux et les pertes de revenus en cas d'accident personnel. Cette option est particulièrement pertinente pour les utilisateurs fréquents de vélos électriques et d'autres modes de transport similaires.

HISTOIRE



Facteurs sociaux, technologiques et environnementaux, autant d'évolutions qui ont façonné les modes de transport alternatifs.

L'histoire des nouvelles mobilités urbaines est marquée par une évolution constante en réponse aux besoins changeants des citoyens et aux défis environnementaux.

L'héritage du vélo : Premiers pas vers la mobilité douce

L'histoire des nouvelles mobilités débute avec le vélo, qui a été l'un des premiers moyens de transport individuel accessibles à un large public. Au XIXe siècle, l'invention de la bicyclette a révolutionné la façon dont les gens se déplaçaient en ville et à la campagne. Les vélos ont offert une alternative pratique aux chevaux et aux voitures à cheval, tout en étant économiques et relativement simples à entretenir.

L'émergence des EDPM : Conjuguer technologie et mobilité

Avec les progrès technologiques du XXe siècle, les Engins de Déplacement Personnel Motorisés (EDPM) ont fait leur apparition. Les scooters électriques et les monocycles motorisés ont commencé à gagner en popularité, offrant une alternative moderne aux modes de transport traditionnels. Ces engins ont attiré l'attention en raison de leur facilité d'utilisation, de leur faible encombrement et de leur empreinte carbone relativement basse par rapport aux véhicules motorisés classiques.

L'avènement des trottinettes électriques : Confort et agilité

L'une des évolutions les plus significatives dans le domaine des nouvelles mobilités est l'introduction des trottinettes électriques. Ces engins légers, pliables et alimentés par batterie ont rapidement conquis les rues des villes du monde entier. Les trottinettes électriques offrent une option de transport efficace pour les déplacements courts, tels que les trajets entre les arrêts de transport en commun et les destinations finales.

CONTEXTE RÉCENT

Facteurs de développement des nouvelles mobilités

PRÉOCCUPATION ENVIRONNEMENTALES

La prise de conscience croissante des problèmes environnementaux, tels que la pollution de l'air et le changement climatique, a incité les individus et les gouvernements à rechercher des modes de transport plus durables et respectueux de l'environnement.

ENGORGEMENT URBAIN

Les embouteillages et les problèmes de stationnement dans les zones urbaines ont poussé les gens à rechercher des alternatives aux voitures traditionnelles pour leurs déplacements quotidiens.

ÉVOLUTIONS TECHNOLOGIQUES

Les avancées technologiques dans les batteries, les moteurs électriques et les matériaux légers ont rendu possible la conception d'engins de mobilité individuelle plus efficaces et abordables.

PARTAGE ET CONNECTIVITÉ

Les plateformes de partage de trottinettes et de vélos ont permis aux utilisateurs de louer facilement ces engins pour de courtes périodes, répondant ainsi à la demande croissante de solutions de déplacement flexibles.

L'évolution des nouvelles mobilités, du vélo aux trottinettes électriques en passant par les EDPM, témoigne de la capacité de l'humanité à s'adapter et à innover en matière de déplacements urbains. Les éléments de contexte récents ont joué un rôle clé dans la popularisation de ces modes de transport alternatifs, ouvrant la voie à des solutions plus durables, agiles et adaptées aux besoins changeants des citoyens.





PERSPECTIVES FUTURES

Il est aujourd'hui essentiel de comprendre comment ces modes de transport continueront d'évoluer pour façonner les déplacements urbains et suburbains demain. Les avancées technologiques, les préoccupations environnementales et les changements sociétaux sont autant de facteurs qui détermineront l'avenir de ces modes de déplacement.

Mobilité urbaine intelligente : l'intégration technologique

L'avenir des nouvelles mobilités se dessine autour de la convergence des technologies telles que l'Internet des objets (IoT), l'intelligence artificielle (IA) et les solutions de connectivité avancées. Les vélos, les EDPM et les trottinettes électriques seront équipés de capteurs intelligents, de systèmes de navigation en temps réel et de dispositifs de sécurité améliorés. Ces innovations permettront aux utilisateurs de planifier des itinéraires plus efficaces, de partager des données de mobilité et d'accéder à des services personnalisés, contribuant ainsi à une expérience de déplacement plus fluide et sécurisée.

Mobilité durable : Impact environnemental réduit

La sensibilisation croissante à l'urgence environnementale continuera de guider les choix de mobilité. Les vélos, les EDPM et les trottinettes électriques joueront un rôle essentiel dans la réduction des émissions de gaz à effet de serre et de la congestion urbaine. Les innovations dans les batteries et les sources d'énergie renouvelables permettront d'accroître l'autonomie des engins et de réduire davantage leur empreinte carbone. Les infrastructures de recharge solaire et les initiatives de recyclage renforceront la durabilité de ces modes de transport.

Solutions de mobilité intégrées : la complémentarité des modes

L'avenir des nouvelles mobilités repose sur la complémentarité des modes de transport. Les systèmes de mobilité intégrée permettront aux utilisateurs de passer facilement des vélos aux EDPM et aux trottinettes électriques, ainsi qu'aux transports en commun, en fonction de leurs besoins spécifiques et des conditions de circulation. Des applications et des plateformes unifiées fourniront des informations en temps réel sur l'ensemble des options de déplacement disponibles, offrant ainsi une expérience de mobilité fluide et personnalisée.

Réglementation et sécurité renforcées Impact environnemental réduit

À mesure que l'adoption des nouvelles mobilités augmentera, les gouvernements et les autorités locales mettront en place des réglementations spécifiques pour garantir la sécurité des utilisateurs et des piétons. Des normes de sécurité strictes concernant les équipements, la vitesse maximale et la conduite responsable seront mises en place. Les innovations en matière de sécurité, telles que les systèmes d'assistance à la conduite et les capteurs de détection des piétons, renforceront la confiance des utilisateurs dans ces modes de transport.

Impact social et économique : redéfinition des espaces urbains

L'essor continu des nouvelles mobilités influencera également la conception des espaces urbains. Une plus grande place sera accordée aux voies cyclables, aux zones de stationnement pour EDPM et trottinettes électriques, et aux espaces piétonniers conviviaux. Cette transformation aura un impact sur l'économie locale en favorisant la croissance des services de location, de réparation et d'entretien pour ces engins.

RÉGLEMENTATION ET ASSURANCE



Selon l'étude France à vélo effectuée par l'Observatoire société et consommation, 58 % des ménages seraient aujourd'hui équipés au moins d'un vélo. En 2022 par moins de 2,6 millions de vélos ont été vendus, dont 29 % étaient des vélo à assistance électrique. cette évolution rapide soulève des questions importantes en matière de réglementation et d'assurance.

CODE LA ROUTE

En France, les vélos sont soumis au Code de la route. Les cyclistes doivent respecter les règles de circulation, y compris les feux de signalisation, les priorités, et les limitations de vitesse.

ÉQUIPEMENTS

Les vélos doivent être équipés d'un éclairage avant et arrière, de catadioptrés, et d'un avertisseur sonore. Le port du casque n'est pas obligatoire pour les adultes, sauf en cas de compétition.

AMÉNAGEMENTS

Les villes développent de plus en plus d'infrastructures pour les vélos, telles que les pistes cyclables. Les cyclistes sont tenus de les utiliser lorsqu'elles sont disponibles.

Réglementation pour les EDPM :

DÉFINITION DES EDPM

Les EDPM comprennent les trottinettes électriques, les gyroroues, les hoverboards, et autres engins similaires. Ils sont considérés comme des véhicules terrestres à moteur et sont soumis à certaines règles.

LIMITE DE VITESSE

Les EDPM ne peuvent pas dépasser une vitesse de 25 km/h sur la voie publique. Cette limite peut varier en fonction des municipalités.

AGE LIMITE

L'utilisation des EDPM est autorisée à partir de 14 ans

CIRCULATION SUR LA CHAUSSÉE

Les EDPM doivent circuler sur la chaussée, sauf si une piste cyclable ou une voie réservée est disponible. Il est interdit de circuler à 2 sur une trottinette.

ASSURANCE POUR LES VÉLOS ET LES EDPM

Il semble qu'aujourd'hui plus de 90 % des détenteurs de vélos ou autre EDPM ne possèdent aucune assurance. Outre les perspectives sur un marché porteur, il s'agit ici d'un véritable enjeu de sécurité et de prévention.

Assurance Responsabilité civile

En France, il n'est pas obligatoire de souscrire une assurance spécifique pour les vélos. Cependant, il est fortement recommandé de souscrire une assurance Responsabilité Civile (RC) pour couvrir les dommages que vous pourriez causer à autrui en cas d'accident.

Assurance pour les EDPM

Pour les EDPM, une assurance RC est obligatoire depuis le 1er juillet 2020. Cette assurance couvre les dommages corporels et matériels causés à des tiers en cas d'accident.

Assurance vol et dommages

Il est possible de souscrire une assurance complémentaire pour protéger votre vélo ou votre EDPM contre le vol, les dommages, ou la casse.

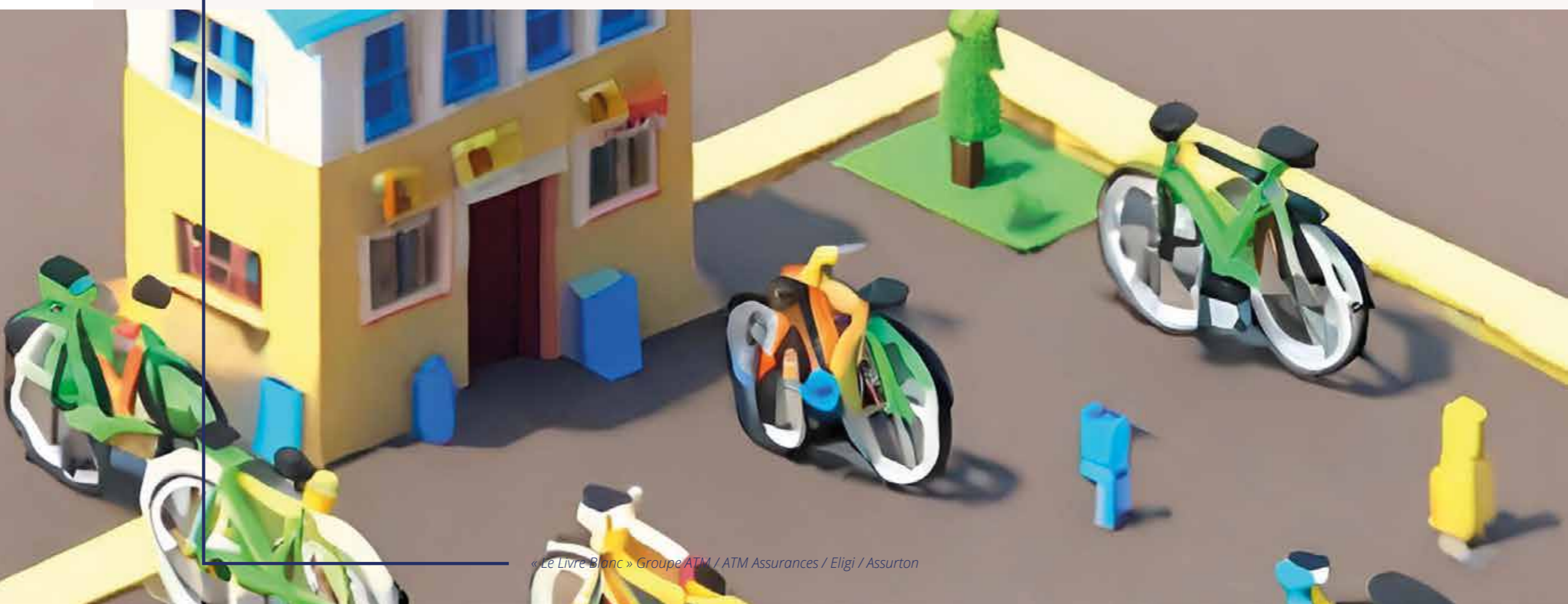
Sensibilisation et formation

Education des usagers

La sensibilisation des cyclistes et des utilisateurs d'EDPM aux règles de circulation est essentielle pour assurer la sécurité de tous les usagers de la route.

Formation

Certaines municipalités proposent des formations gratuites sur la conduite sécuritaire des vélos et des EDPM. Il est recommandé de participer à de telles initiatives pour améliorer la sécurité.





THIERRY ALLOPEAU

Président & fondateur ATM GROUP



Non loin d'un phénomène de société, la mobilité reste et demeure le reflet de l'homme dans ses instincts nomades.

Pour le travail, les loisirs, les relations humaines, des moyens de locomotion simples, efficaces s'imposent.

Les EPDM ou les vélos sont les grands gagnants de l'évolution de ces dernières années. Ils engendrent une réelle opportunité pour le développement assurantiel, par les risques de leur utilisation qui en découlent et par la convoitise mal attentionnée qu'ils peuvent susciter.

***ATM Assurances** bénéficie d'une solide expérience depuis plus de 20 ans sur des capacités à créer des solutions d'assurances en marque blanche ou grise ou déjà packagée pour la mobilité urbaine.*

Qu'il s'agisse de dommages (casse et vol) ou d'assurance obligatoire pour la RC (Responsabilité Civile), nous avons forcément une solution digitalisée pour vous accompagner dans ces nouveaux marchés.

Comme de nombreuses enseignes, sollicitez nous, nos experts sont là pour vous aider à trouver la meilleure offre.



« Le Livre Blanc » Groupe ATM / ATM Assurances / Eligi / Assurton